

Equilibratrice per turbocompressori VSR Mk3

by **TURBO
TECHNICS**

Interfaccia computer
touch-screen

Indicazione produttività:
da 1 a 20
turbocompressori per
turno di 8 ore

Diametro massimo
albero: 70mm (2 3/4")

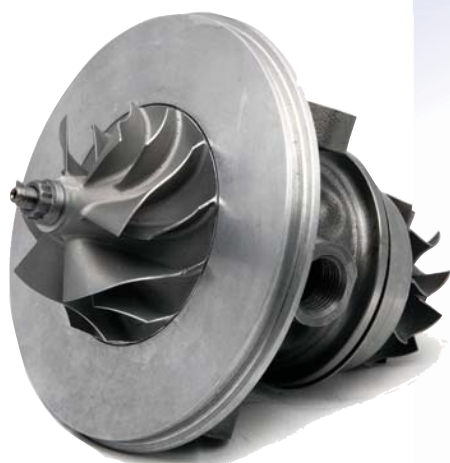
Velocità di prova: fino a
250.000 giri/min

Sportelli e bloccaggi di
sicurezza

Cambio rapido tra i vari
modelli di turbo

Semplice installazione

Garanzia 12 mesi



Distributore per l'Italia
CONTEC s.r.l.
Loc San Cassiano 15/4
12051 ALBA (CN)
Tel +39.0173.281171
Fax +39.0173.283094
Email contec@contecturbo.it
Web www.contecturbo.it



**TURBO
TECHNICS**

2 Sketty Close, Brackmills, Northampton NN4 7PL UK
Tel +44 (0) 1604 705050 Fax +44 (0) 1604769668
email. enquiries@turbotechnics.com www.turbotechnics.com

Equilibratrice per turbocompressori VSR Mk3

by **TURBO
TECHNICS**

La VSR Mk3 della Turbo Technics è stata ideata in base alle necessità delle officine di piccola e media dimensione ed ha la capacità di equilibrare circa 20 corpi centrali completi (CHRA) durante un turno tipico di 8 ore. Pur essendo una macchina bilanciatrice di base, la VSR Mk3 ha la stessa velocità e precisione di una VSR Mk4P, e - in quanto tale - raggiunge una accuratezza generale di sistema di $\pm 2\%$.

La VSR Mk3 viene usata utilizzando la gamma standard di adattatori per carter turbina della Turbo Technics, che permettono di bilanciare qualsiasi turbo, fino a un diametro massimo dell'albero di 70mm (2 3/4").

Durante ogni ciclo, l'operatore mantiene il controllo totale della velocità del core, tramite l'apertura di una valvola aria manovrata manualmente. Tuttavia, il sistema aria è progettato in modo tale per cui il core non possa superare la sua velocità di funzionamento in sicurezza, a prescindere dal modello di turbo che si sta provando. Durante il test, il livello di vibrazione viene visualizzato in tempo reale in base alla velocità di rotazione. Dopo ogni ciclo, l'operatore muove un cursore sul touch-screen, per visualizzare la posizione di bilanciamento alla velocità critica.

Alla fine di ogni test, il core assy viene rimosso dalla macchina per effettuare la molatura di bilanciamento. Il core assy viene quindi montato nuovamente sulla macchina e il processo viene ripetuto fino a quando non vengono ottenuti i limiti di equilibratura richiesti. A completamento del processo di bilanciamento, si elimina l'olio in eccesso dal core.

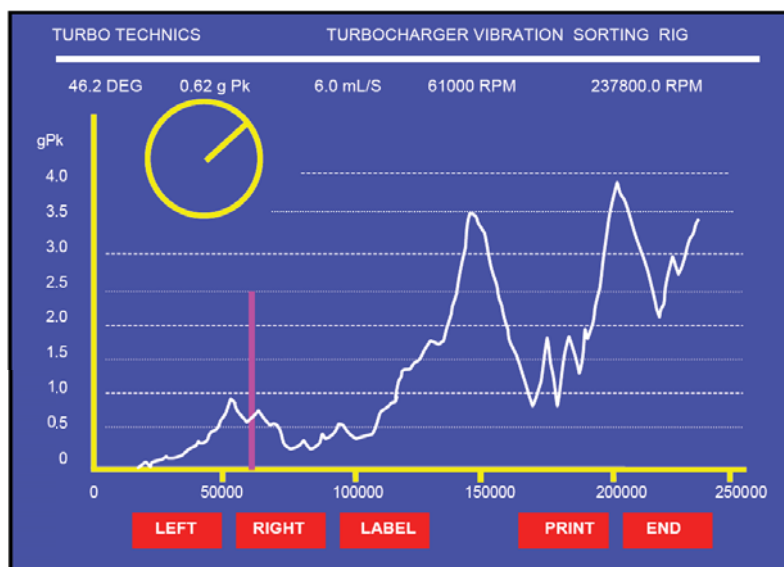
Quando il core è stato equilibrato con successo, i dati possono venire salvati su una chiave di memoria USB, con l'indicazione del codice della turbina e numero di serie. Il grafico risultante può anche essere stampato usando una stampante Windows HP.

La VSR Mk3 è stata progettata con un meccanismo a cambio rapido, cosicché il passaggio tra i vari modelli di turbo non debba richiedere più di 30 secondi circa.

Ulteriori dettagli sulla VSR Mk3, unitamente alle specifiche tecniche complete, possono essere richiesti alla Turbo Technics o ai distributori autorizzati.

La VSR Mk3 ha le seguenti caratteristiche:

- Interfaccia computer touch-screen
- Indicazione produttività: da 1 a 20 turbocompressori per turno di 8 ore
- Diametro massimo albero: 70mm (2 3/4")
- Velocità di prova: fino a 250.000 giri/min
- Sportelli e bloccaggi di sicurezza
- Cambio rapido tra i vari modelli di turbo
- Semplice installazione
- Garanzia 12 mesi



**TURBO
TECHNICS**

2 Sketty Close, Brackmills, Northampton NN4 7PL UK
Tel +44 (0) 1604 705050 Fax +44 (0) 1604769668
email. enquiries@turbotechonics.com www.turbotechonics.com